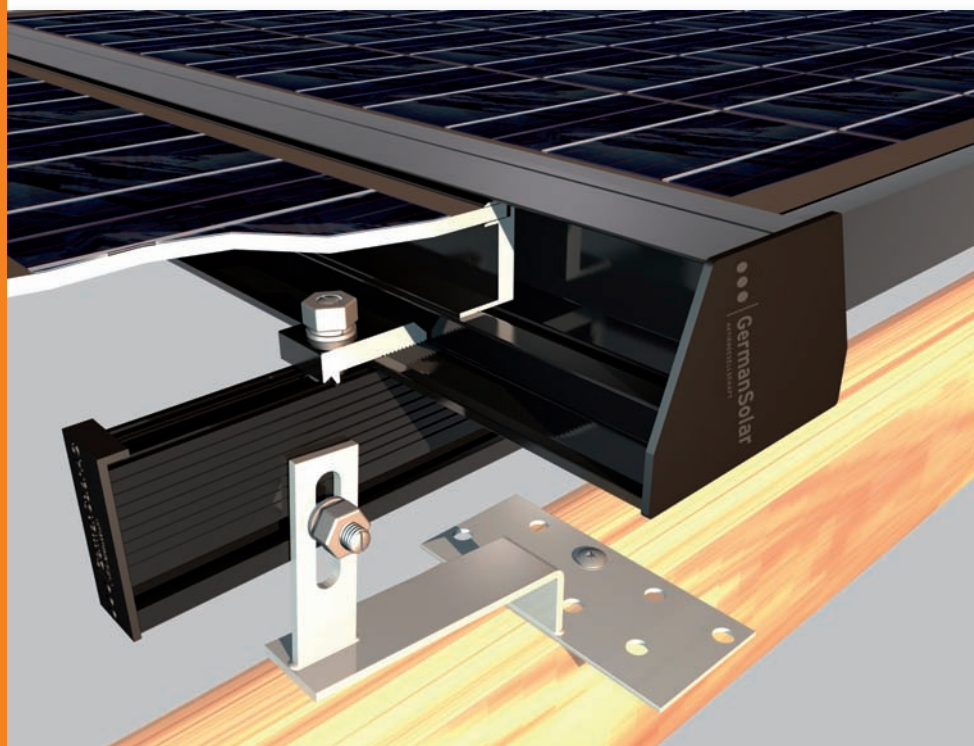


- Vysoká stabilita je dosažená křížovým montážním systémem
- Menší počet upevňovacích bodů
- Optimální zadní větrání – Moduly tvoří ucelenou plochu (efekt komínu)
- Vyšší výnosy díky snadnému sklouznutí sněhu
- Standardizované upevňovací háky s výškovým nastavením
- Modulární montážní systém, speciálně vyvinut pro moduly GermanSolar.
- Prvotřídní design díky povrchu ošetřenému práškovým lakem

**DOŽIVOTNÍ ZÁRUKA  
NA VÝROBEK\***

## MONTÁŽNÍ SYSTÉM GERMANCLICK


**GermanSolar**  
 AKTIENGESELLSCHAFT



### Montážní systém na střechu

Profesionální použití

Rychlá montáž

Materiál: Nerezová ocel a hliník  
v barvě antracit



ZKUŠENOST KVALITA KOMPETENCE

## Střešní montáž

Modulární střešní montážní systém „GermanClick“ se vyznačuje zejména snadnou manipulací. Stavebnicový křížový systém je vyroben z vysoce kvalitních materiálů a při montáži 2 nebo 3 modulů umožňuje paralelní nebo sériové zapojení prefabrikovaných dílů.

Před montáží není potřeba žádných dalších úprav materiálu, všechny díly a profilové přechody jsou při dodání připraveny k přímé montáži. Pro instalaci je třeba pouze klíč jedné velikosti.

V dodávce je obsažen i návod k montáži umožňující perfektně přesné sestavení všech dílů bez použití dalších měřidel. Montáž je možná na rodinných domcích, činžovních domech a průmyslových budovách. K dispozici jsou různé typy ukotvení.

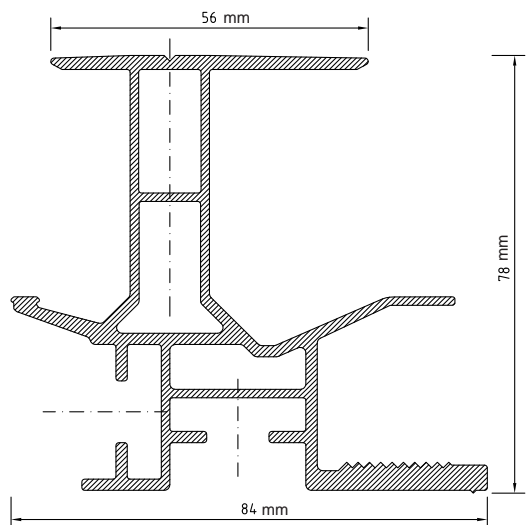
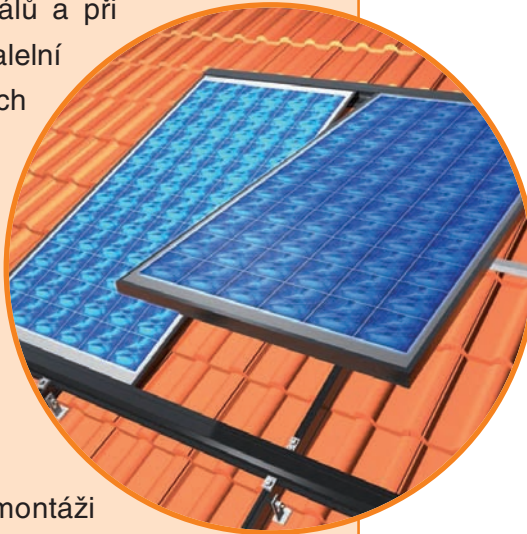
\* Na montážní systémy je poskytována doživotní záruka, t.j. na období 20 let

## Ploché / rovné střechy

Na speciálním hliníkovém rámu se fotovoltaické moduly namontují a natočí do optimálního úhlu na slunce. Nosný rám se přišroubuje ke střešní konstrukci nebo se zatíží betonovými prvky. Samozřejmě je třeba věnovat zvýšenou pozornost nosnosti a statické střechy.

Tento způsob montáže je velmi vhodný u garáží a výrobních hal. U montáže na ploché střechy je výkon nejvyšší, protože moduly jsou velice dobře odvětrané a lze optimálně nastavit dopad slunečního záření.

Poznámka: Je bezpodmínečně nutné vyhnout se tomu, aby se moduly navzájem zastíňovaly. Vzhledem k tomu, že je třeba respektovat odstup mezi jednotlivými řadami, je využití střešní plochy přibližně 30 %.



**GermanSolar AG**  
Am Seegraben 9-10  
D-03051 Cottbus  
Tel. +49 (0)355 494943-0  
Fax +49 (0)355 494943-10

**GermanSolar AG**  
Albert-Einstein-Str. 5  
D-87437 Kempten  
Tel. +49 (0)831 523887-0  
Fax +49 (0)831 523887-10

czech@germansolar.com  
www.germansolar.com